

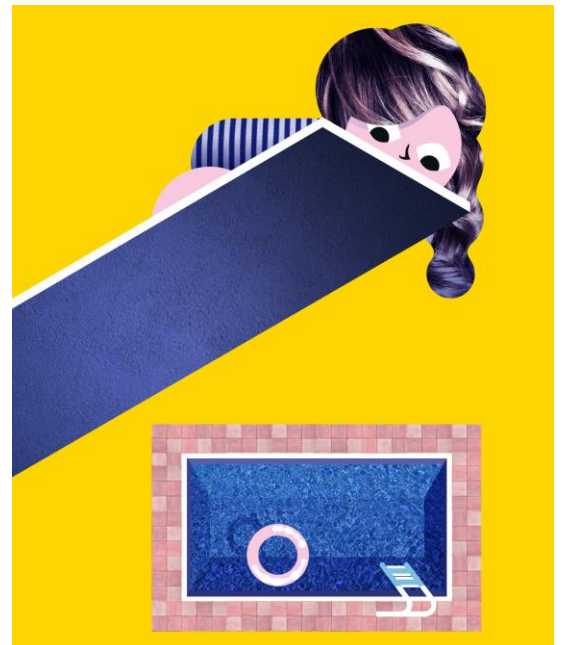
## Infos und Buchung Theater mobil 24/25

### Spring doch

Kinderstück von Andri Beyeler (ab 6 Jahren)

Schon wieder wird Lena im Sportunterricht als Letzte ins Team gewählt. Warum traut ihr niemand etwas zu? «Heute Nachmittag springe ich in der Badi vom Dreimeter!», hört sie sich plötzlich vor der Klasse sagen. Dabei kann sie nicht einmal richtig schwimmen. Langsam dämmert es Lena, dass der Sprung ins Wasser nicht die einzige Hürde ist, die sie überwinden muss. Aber gesagt ist gesagt.

Der Schweizer Autor Andri Beyeler erzählt einfühlsam von der Überwindung innerer Ängste und spricht damit ein junges Publikum in seiner alltäglichen Erlebniswelt an. *Spring doch* macht Mut, sich zu trauen und dabei selbst neu zu entdecken.



Premiere: Sa 23.11.24, 14 Uhr, Studio

Kostenlose Preview für Lehrpersonen (inkl. Einführung und Austausch): Do 21.11.24 / Fr 22.9.23, 14.45 Uhr, Anmeldung: [schulen@konzertundtheater.ch](mailto:schulen@konzertundtheater.ch)

Empfohlen ab 6 Jahren. Unsere Kinderstücke sind so konzipiert, dass sie weder einer Vor- noch Nachbereitung bedürfen und die Kinder die Vorstellung geniessen können.

Mit *Spring doch* gehen wir auf Reisen und spielen bei Ihnen vor Ort. Vorstellungstermin nach Absprache. Infos auf den nächsten Seiten und beim Künstlerischen Betriebsbüro, Anja Dütsch, 071 242 05 11, [kbb@konzertundtheater.ch](mailto:kbb@konzertundtheater.ch)

## Spring doch – Theater mobil

Publikum: max. 90 Personen ab 6 Jahren

Dauer: ca. 45 Minuten

Beginn: frühestens um 10.30 Uhr

Preise: Dank Sponsoring und der Unterstützung durch die öffentliche Hand können wir die Vorstellung zu einem tiefen Pauschalpreis anbieten: CHF 550.- / 2. Vorstellung am gleichen Tag CHF 400.- Die Rechnung wird nach der Vorstellung zugestellt. **Wird Eintritt verlangt, muss dies mitgeteilt werden. In diesem Fall gelten andere Konditionen/Preise.**

Buchung: Bitte mailen Sie Ihre Buchungsanfrage mit ausgefülltem Talon (nächste Seite) als Scan an: Konzert und Theater St.Gallen, Künstlerisches Betriebsbüro, Anja Dütsch, [kbb@konzertundtheater.ch](mailto:kbb@konzertundtheater.ch)

## Anforderungen an den Gastspielort

Der Gastspielort (Aula, Turnhalle, Gemeindesaal, ...) muss untenstehende Anforderungen erfüllen. Bei Abweichungen/Einschränkungen muss dies bereits vor der Buchung mitgeteilt werden. Andernfalls kann die Durchführung der Vorstellung nicht garantiert werden. Bei Unklarheiten oder Fragen stehen wir gerne zur Verfügung.

- Spielfläche (auf Bodenniveau): mindestens 6 m (Breite) x 6 m (Tiefe) x 3,2 m (Raumhöhe)
- Auslademöglichkeit für LKW in unmittelbarer Nähe. Ebenso nahe Parkmöglichkeit für LKW und PW.
- Ab Ausladeort gut erreichbarer, ebenerdiger und barrierefreier Zugang zum Veranstaltungsraum. Es können KEINE STUFEN überwunden werden. Transportlift: mindestens 2 m (Länge), 1 m (Breite), 2 m (Höhe).
- Sämtliche Türen, welche vom Ausladeort bis Veranstaltungsraum zu passieren sind, müssen mindestens eine Breite von 0,8 m und Höhe von 2 m haben.
- Der Raum sollte möglichst verdunkelt werden – Konzert und Theater St.Gallen bringt eine kleine Lichtenanlage mit Scheinwerfern mit.
- Die Bestuhlung bzw. Bereitstellung von Sitzmöglichkeiten für die Kinder liegt in Ihrer Verantwortung. Aufbau am Vorstellungstag nach Absprache mit dem Theaterteam; möglichst ansteigend (z.B. vorne Turnmatten, Bänke, Stühle, Schwedenkästen).
- Für Ton- und Lichtpult brauchen wir einen Tisch (Mindestlänge 1,5 m) mit zwei Stühlen. Die Schauspieler:innen brauchen einen Raum zum Umziehen.

## Gastspieltalon – Spring doch

Bitte vollständig und leserlich ausfüllen.

Datum (heute)	
Vor-/Nachname	
Telefon (Mobil/Schule)	
E-Mail	
Schulhaus Name, Adresse	
Rechnungsadresse	
Ansprechperson am Vor- stellungstag (ab 2 h vor Beginn), Mobiltelefon	
Veranstaltungsraum (genaue Adresse)	
Angaben zum Raum  Ein Grundrissplan er- leichtert die Planung, siehe nächste Seite.	<input type="checkbox"/> Aula <input type="checkbox"/> Turnhalle <input type="checkbox"/> Gemeindesaal  Raumgrösse: Länge: _____ m x Breite: _____ m x Höhe: _____ m  <input type="checkbox"/> Verdunkelung möglich <input type="checkbox"/> Bühne vorhanden. Länge: _____ m x Breite: _____ m x Raumhöhe: _____ m
Zugang zum Veranstal- tungsraum	<input type="checkbox"/> ebenerdig/barrierefrei <input type="checkbox"/> Transportlift vorhanden (Anforderungen siehe S. 2).  Länge: _____ m x Breite: _____ m x Höhe: _____ m
Publikum	Anzahl (max. 90):                      Alter d. Kinder:
3 Wunschtermine ab Ende November 2024 mit Startzeit (frühestens 10.30 Uhr)	

## Grundriss Veranstaltungsraum – Spring doch

Bitte stellen Sie uns einen Grundrissplan zur Verfügung (notfalls reicht eine Handskizze).  
Darauf müssen erkennbar sein: Grundriss (Länge x Breite x Höhe), Türen, Fenster und Steckdosen. Die Spielfläche muss sich auf Bodenniveau befinden und das Publikum sollte ansteigend sitzen (s. «Anforderungen an den Gastspielort»).

Name/Bezeichnung Veranstaltungsraum: \_\_\_\_\_

Raumplan/Skizze: